



ПРОИЗВОДСТВО ВЕНТИЛЯЦИОННОГО ОБОРУДОВАНИЯ

КРЫШНЫЕ ВЕНТИЛЯТОРЫ ВКР 2.5, 3.15, 4.1, 5.1, 6.3, 8.1, 10.1, 12.5

ТЕХНИЧЕСКИЕ ХАРАКТЕРИСТИКИ

По вопросам продаж и поддержки обращайтесь:

Архангельск (8182)63-90-72

Астана +7(7172)727-132

Белгород (4722)40-23-64

Брянск (4832)59-03-52

Владивосток (423)249-28-31

Волгоград (844)278-03-48

Вологда (8172)26-41-59

Воронеж (473)204-51-73

Екатеринбург (343)384-55-89

Иваново (4932)77-34-06

Ижевск (3412)26-03-58

Казань (843)206-01-48

Калининград (4012)72-03-81

Калуга (4842)92-23-67

Кемерово (3842)65-04-62

Киров (8332)68-02-04

Краснодар (861)203-40-90

Красноярск (391)204-63-61

Курск (4712)77-13-04

Липецк (4742)52-20-81

Магнитогорск (3519)55-03-13

Москва (495)268-04-70

Мурманск (8152)59-64-93

Набережные Челны (8552)20-53-41

Нижний Новгород (831)429-08-12

Новокузнецк (3843)20-46-81

Новосибирск (383)227-86-73

Орел (4862)44-53-42

Оренбург (3532)37-68-04

Пенза (8412)22-31-16

Пермь (342)205-81-47

Ростов-на-Дону (863)308-18-15

Рязань (4912)46-61-64

Самара (846)206-03-16

Санкт-Петербург (812)309-46-40

Саратов (845)249-38-78

Смоленск (4812)29-41-54

Сочи (862)225-72-31

Ставрополь (8652)20-65-13

Тверь (4822)63-31-35

Томск (3822)98-41-53

Тула (4872)74-02-29

Тюмень (3452)66-21-18

Ульяновск (8422)24-23-59

Уфа (347)229-48-12

Челябинск (351)202-03-61

Череповец (8202)49-02-64

Ярославль (4852)69-52-93

сайт: kvz.nt-rt.ru || эл. почта: kzv@nt-rt.ru

Раздел №3. Крышные вентиляторы **ВЕНТИЛЯТОРЫ КРЫШНЫЕ РАДИАЛЬНЫЕ ВКР**

ОБЩИЕ СВЕДЕНИЯ:

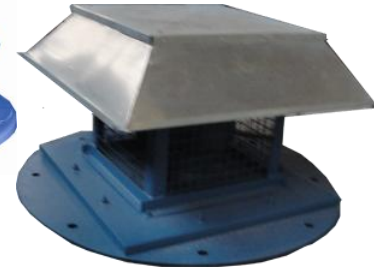
- **ТУ 4861-001-90183518-2012**
- низкого давления
- одностороннего всасывания
- назад загнутые лопатки рабочего колеса
- количество лопаток – 12

НАЗНАЧЕНИЕ:

- для систем вытяжной вентиляции промышленных и общественных зданий
- устанавливаются на кровлях



ВКР №4



ВКР №2,5

ВАРИАНТЫ ИЗГОТОВЛЕНИЯ:

Вентиляторы изготавливаются с выходом воздушных смесей в стороны и установкой рабочего колеса непосредственно на вал электродвигателя по условиям применения:

Индекс	Назначение и материалы
С	общего назначения, материал – углеродистая сталь
К1	коррозионностойкие, материал – нержавеющая сталь
Р	взрывозащищенные из разнородных металлов, материал – углеродистая сталь, латунь
РК1	взрывозащищенные коррозионностойкие, материал – нержавеющая сталь, латунь
К3	взрывозащищенные, материал – алюминиевые сплавы

Вентиляторы по требованию заказчика могут комплектоваться:

- строительными стаканами СТ-1...СТ-4
- клапанами КВ
- поддонами ПКВ

УСЛОВИЯ ЭКСПЛУАТАЦИИ:

Вентиляторы эксплуатируются в условиях умеренного (У) и тропического (Т) климата второй и третьей категории размещения по ГОСТ 15150.

Температура окружающей среды от -40°С до +40°С (+45°С для вентиляторов тропического исполнения).

Температура среды, перемещаемой вентиляторами до +50°С.

Вентиляторы используются для удаления воздушных смесей, не содержащих липких веществ, волокнистых материалов, а также пыли и других твердых примесей в количестве более 100 мг/м³.

Ограничения условий эксплуатации взрывозащищенных вентиляторов смотри табл. 3.

АКУСТИЧЕСКИЕ ХАРАКТЕРИСТИКИ

Вентилятор	п, об/мин	Октавные уровни звуковой мощности, дБ в полосах среднегеометрических частот, Гц, не более								Суммарный уровень звуковой мощности, дБ
		63	125	250	500	1000	2000	4000	8000	
ВКР 4.1	920	76	81	83	81	79	75	66	54	88
ВКР 5.1	920	80	85	87	85	82	78	70	58	92
ВКР 6,3.1	950	87	92	94	92	90	85	77	65	99
ВКР 8.1	700	96	91	39	90	87	82	73	64	96
ВКР 12,5.1	395	97	92	90	91	88	83	74	65	97

ВЕНТИЛЯТОРЫ КРЫШНЫЕ РАДИАЛЬНЫЕ
ВКР2,5.1С...12,5.1С
ВКР2,5.1К1...12,5.1К1

Типоразмер вентилятора	Конструктивное исполнение	Относительный диаметр колеса	Электродвигатель		Частота вращения рабочего колеса, об/мин.	Параметры в рабочей зоне		Масса вентилятора, не более, кг.
			Типоразмер	Мощность, кВт		Производительность, 10 ³ м ³ /час	Статическое давление, Па	
ВКР 2,5.1С-01	1	1,1	АИР71В2	1,1	3000	1,0-3,5	720-0	30
ВКР 3,15.1С-01	1	1,0	АИС56А4	0,06	1500	0,7-1,4	110-0	35
			АИР90L4	2,2	1500	1,4-3,3	160-0	38
ВКР 4.1С-01	1	0,90	АИР63А4	0,25	1500	0,85-2,8	350-0	48
		1,0	АИР71А6	0,37	920	1,55-3,99	160-0	48
ВКР 4.1К1-01	1	1,0	АИР71А4	0,55	1420	2,35-4,85	330-0	48
			АИР71А6	0,37	920	1,55-3,99	160-0	48
ВКР 5.1С-01	1	1,0	АИР80А6	0,75	920	3,1-7,88	250-0	76
			АИР80В4	1,5	1395	4,7-9,7	550-0	76
ВКР 5.1К1-01	1	1,0	АИР80А6	0,75	920	3,1-7,88	250-0	76
			АИР80В4	1,5	1395	4,7-9,7	550-0	76
ВКР 6,3.1С-01	1	1,0	АИР100L6	2,2	950	6,5-16,5	466-0	125
			АИР100L4	4,0	1440	9,75-19,8	850-0	125
ВКР 6,3.1К1-01	1	1,0	АИР100L6	2,2	950	6,5-16,5	466-0	125
			АИР100L4	4,0	1440	9,75-19,8	850-0	125
ВКР 8.1С-01	1	1,0	АИР112МА8	2,2	700	5,5-20,3	335-0	186
			АИР132S6	5,5	940	13,4-27,0	660-0	193
ВКР 8.1К1-01	1	1,0	АИР112МА8	2,2	700	5,5-20,3	335-0	186
			АИР132S6	5,5	940	13,4-27,0	660-0	193
ВКР10.1С-01	1	1,0	АИР160S8	7,5	730	9,0-37,8	590-0	370
			АИР160M6	15,0	975	10,8-50,4	1045-0	370
ВКР10.1К1-01	1	1,0	АИР160S8	7,5	730	9,0-37,8	590-0	370
			АИР160M6	15,0	975	10,8-50,4	1045-0	370
ВКР 12,5.1С-01	1	1,0	АИР160M12	5,5	470	28,0-47,5	400-0	570
			АИР160S8	7,5	470*	28,0-47,5	400-0	570
			АИР200L8	22	750	39,5-78,0	900-0	680
ВКР 12,5.1К1-01	1	1,0	АИР160M12	5,5	470	28,0-47,5	400-0	570
			АИР160S8	7,5	470*	28,0-47,5	400-0	570
			АИР200L8	22	750	39,5-78,0	900-0	680

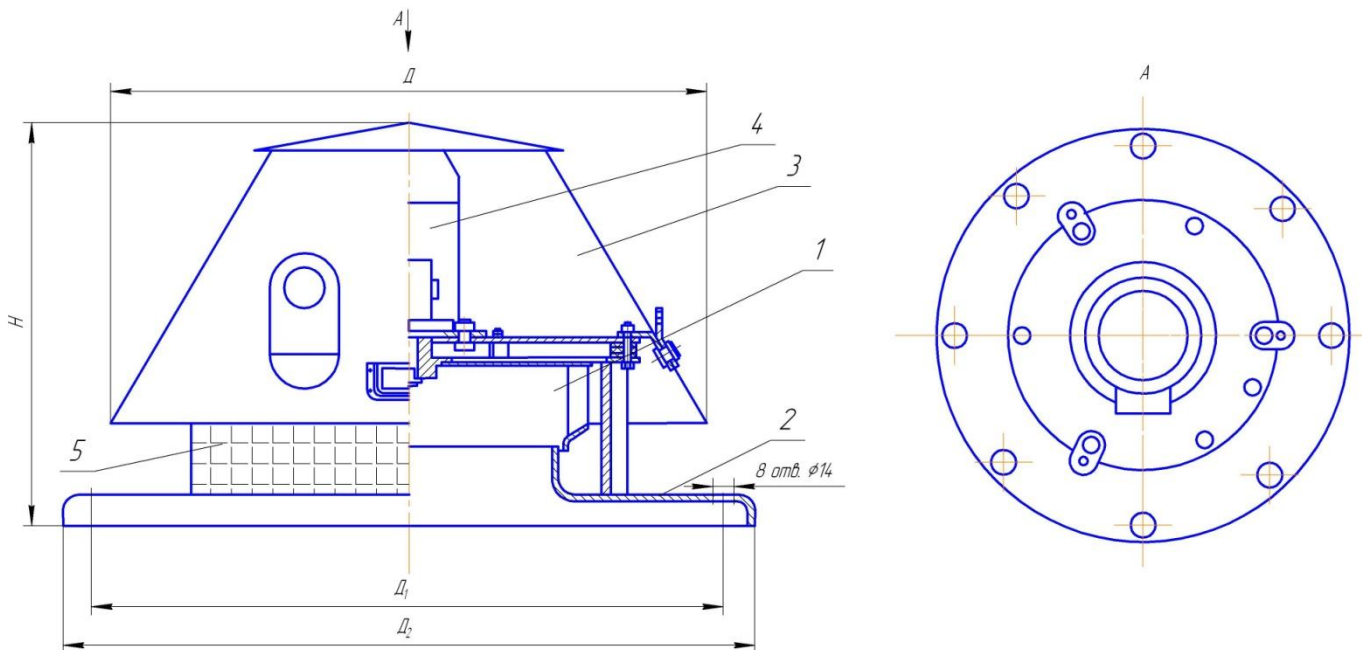
* - с использованием частотного преобразователя

**ВЕНТИЛЯТОРЫ КРЫШНЫЕ РАДИАЛЬНЫЕ
ВЗРЫВОЗАЩИЩЕННЫЕ
ВКР4.1Р...8.1Р
ВКР4.1РК1...8.1РК1
ВКР4.1КЗ...8.1КЗ**

Типоразмер вентилятора	Конструктивное исполнение	Относительный диаметр колеса	Двигатель		Частота вращения рабочего колеса, об/мин.	Параметры в рабочей зоне		Масса вентилятора, не более, кг.
			Типоразмер	Мощность, кВт		Производительность, 10 ³ м ³ /час	Статическое давление, Па	
ВКР 4.1Р-01 ВКР 4.1РК1-01	1	1,0	4ВР71А6 4ВР71А4	0,37 0,55	920 1420	1,55-3,99 2,35-4,85	160-0 330-0	68
ВКР 4.1КЗ-01	1	1,0	4ВР71А6	0,37	920	1,55-3,99	160-0	
ВКР 5.1Р-01 ВКР 5.1РК1-01	1	1,0	4ВР80А6 4ВР80В4	0,75 1,5	920 1395	3,1-7,88 4,7-9,7	250-0 550-0	91
ВКР5,1КЗ-01	1	1,0	4ВР80А6	0,75	920	3,1-7,88	250-0	
ВКР 6,3.1Р-01 ВКР 6,3.1РК1-01	1	1,0	4ВР100L6 4ВР100L4	2,2 4,0	950 1440	6,5-16,5 9,75-19,8	466-0 850-0	166
ВКР6,3.1КЗ-01	1	1,0	4ВР100L6	2,2	950	6,5-16,5	466-0	
ВКР 8.1Р-01 ВКР 8.1РК1-01	1	1,0	4ВР112МА8 4ВР132S6	2,2 5,5	700 940	5,5-20,3 13,4-27,0	335-0 660-0	206
ВКР8.1КЗ-01	1	1,0	4ВР112МА8	2,2	700	5,5-20,3	335-0	
ВКР10.1Р-01 ВКР10.1РК1-01	1	1,0	ВА160S8 ВА160M6	7,5 15,0	730 975	8,5-35,0 9,6-48,0	590-0 1045-0	
ВКР12,5.1Р-01 ВКР12,5.1РК1-01	1	1,0	ВА200L8	22,0	750	39,5-78	900-0	

ВЕНТИЛЯТОРЫ РАДИАЛЬНЫЕ КРЫШНЫЕ ВКР

Габаритные, установочные и присоединительные размеры вентиляторов
ВКР №4 ÷ №12,5

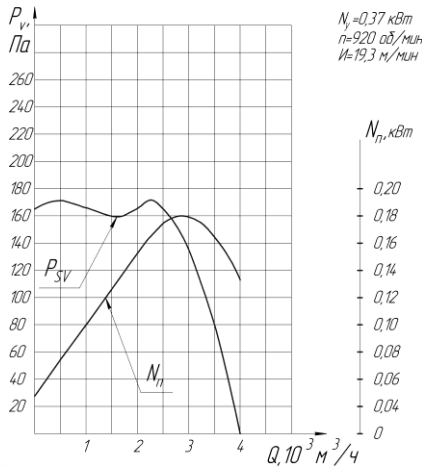


Обозначение вентилятора	D	H	D ₁	D ₂
ВКР 4.1	600	493	772	830
ВКР 5.1	728	646		
ВКР 6.3.1	944	731	1072	1120
ВКР 8.1	1072	825		
ВКР 10.1			1050	1140
ВКР 12.5.1	1600	1500	1522	1555

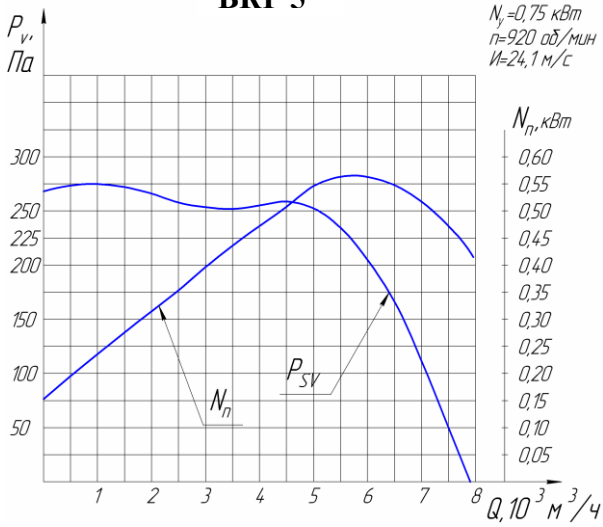
1. Колесо рабочее;
2. Основание;
3. Колпак;
4. Электродвигатель;
5. Ограждение.

Аэродинамические характеристики вентиляторов крышных

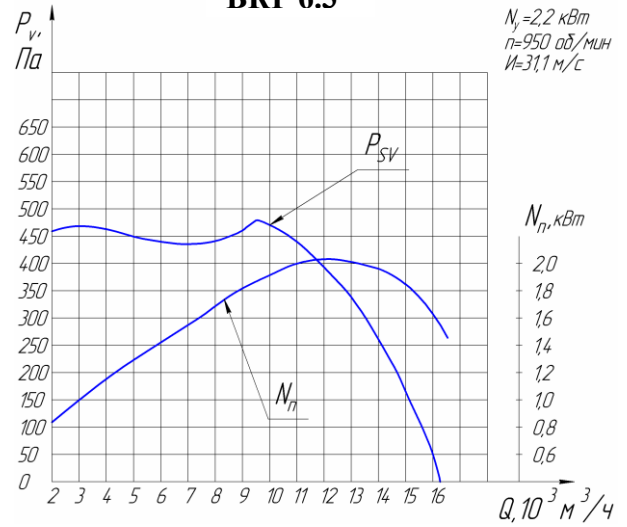
ВКР 4



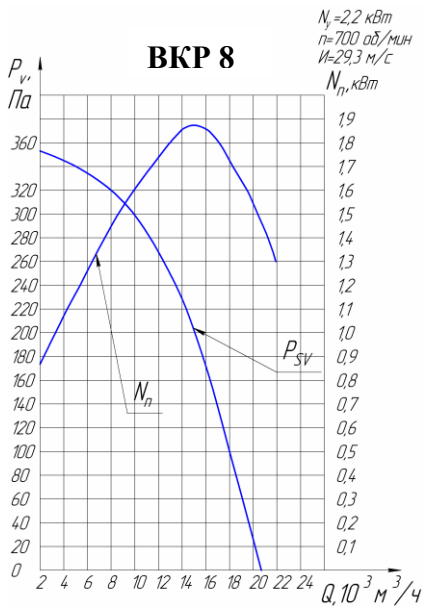
ВКР 5



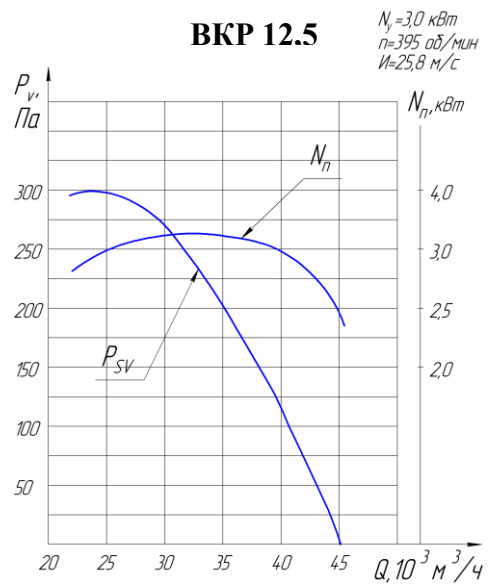
ВКР 6.3



ВКР 8



ВКР 12.5



ПРОИЗВОДСТВО ВЕНТИЛЯЦИОННОГО ОБОРУДОВАНИЯ



По вопросам продаж и поддержки обращайтесь:

Архангельск (8182)63-90-72	Калининград (4012)72-03-81	Нижний Новгород (831)429-08-12	Смоленск (4812)29-41-54
Астана +7(7172)727-132	Калуга (4842)92-23-67	Новокузнецк (3843)20-46-81	Сочи (862)225-72-31
Белгород (4722)40-23-64	Кемерово (3842)65-04-62	Новосибирск (383)227-86-73	Ставрополь (8652)20-65-13
Брянск (4832)59-03-52	Киров (8332)68-02-04	Орел (4862)44-53-42	Тверь (4822)63-31-35
Владивосток (423)249-28-31	Краснодар (861)203-40-90	Оренбург (3532)37-68-04	Томск (3822)98-41-53
Волгоград (844)278-03-48	Красноярск (391)204-63-61	Пенза (8412)22-31-16	Тула (4872)74-02-29
Вологда (8172)26-41-59	Курск (4712)77-13-04	Пермь (342)205-81-47	Тюмень (3452)66-21-18
Воронеж (473)204-51-73	Липецк (4742)52-20-81	Ростов-на-Дону (863)308-18-15	Ульяновск (8422)24-23-59
Екатеринбург (343)384-55-89	Магнитогорск (3519)55-03-13	Рязань (4912)46-61-64	Уфа (347)229-48-12
Иваново (4932)77-34-06	Москва (495)268-04-70	Самара (846)206-03-16	Челябинск (351)202-03-61
Ижевск (3412)26-03-58	Мурманск (8152)59-64-93	Санкт-Петербург (812)309-46-40	Череповец (8202)49-02-64
Казань (843)206-01-48	Набережные Челны (8552)20-53-41	Саратов (845)249-38-78	Ярославль (4852)69-52-93

сайт: kvz.nt-rt.ru || эл. почта: kvz@nt-rt.ru